

ニシイ ペインティングニュース



Nishii painting NEWS



株式会社 西井塗料産業

Tel 092-415-4518 Fax092-415-4509

URL: <http://www.nishii.co.jp/>

E-Mail eigyou-bu@nishii.co.jp

お問い合わせ、カタログ、サンプル依頼等
ございましたら、ご連絡お願いいたします。



第七弾

残暑はまだまだ続きそうです。



高機能屋根用塗料



nittoku

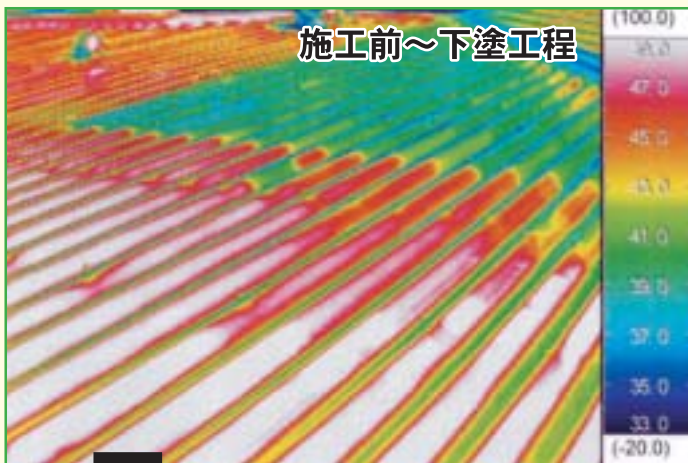
中空バルーン配合

パラサーモシールド

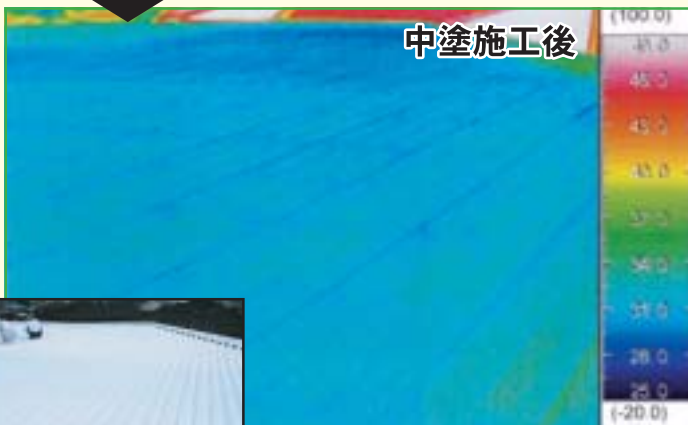
遮熱・断熱・防音

中空バルーンを配合している中塗層が熱と音を遮断し、遮熱性の上塗層と組み合わせることで、より優れた遮熱効果を発揮します。

■サーモグラフィー実測写真 (愛媛県・5月30日)

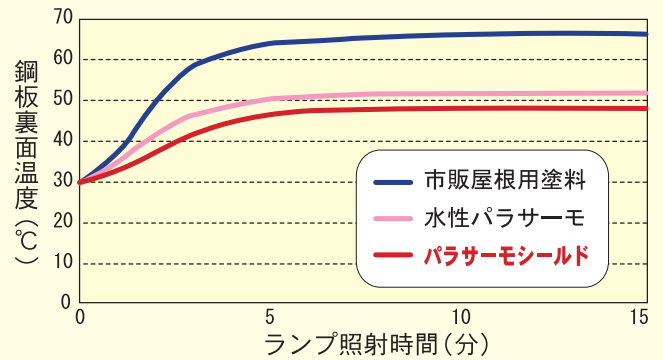


↑ 未塗装部分温度 = 50℃以上



↑ 中塗塗装 = 約30℃まで低下

■室内照射試験



遮熱効果は一般塗料と比べ、
約16℃の温度低減!

安心・安全の環境対応型

金属用下塗材は弱溶剤系、
中塗・上塗材は水系塗料。
環境も配慮した商品です。



遮熱塗料分野で先行、差別化商品

信頼と実績を誇る屋根用塗料の技術に自動車用防音材の開発技術を応用。塗料事業部と自動車製品事業部それぞれの永年培ったノウハウを集結した商品です。

シリコン樹脂で抜群の耐候性・耐久性を発揮。

リリースNADシリコン

高光沢で高輝度感、重厚感のある屋根に
艶が違う!



リリースNADウレタン

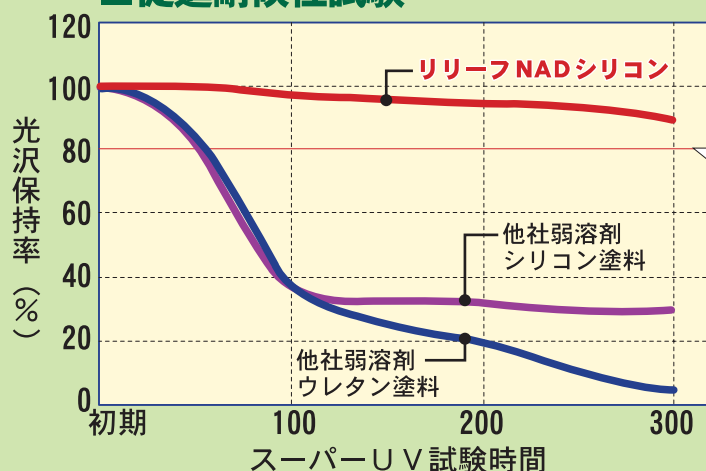
鏡面反射率：82.3



リリースNADシリコン

鏡面反射率：89.4

■促進耐候性試験



光沢は耐候性の証

一般的に塗膜の劣化は、ツヤが無くなることと正比例し、光沢値が80%以下になると耐候性も低下し劣化が始まります。リリースNADシリコンは防藻・防カビ性による耐久性もあるため、長期間美観を維持できます。

※スーパーUV100時間は屋外曝露約2～4年に相当します。



プライマーの選択であらゆる下地に対応。
柔軟性のある弱溶剤系のため、新規塗装・塗り替えにも幅広く対応。厚型スレート、コロニアル、フルベスト、波スレート、折半屋根、ガルバニウム鋼板など、幅広い屋根材をカバー。

用途：●工場、倉庫などのスレート、トタン、鋼板屋根 ●体育館の屋根 ●戸建ての一般住宅屋根（新生瓦、厚形スレートなど） ●その他、仮設住宅、プラント、畜舎、車庫などの屋根