

ニシイ ペインティングニュース



Nishii painting NEWS



株式会社 西井塗料産業

Tel 092-415-4518 Fax 092-415-4509

URL: <http://www.nishii.co.jp/>

E-Mail: eigyou-bu@nishii.co.jp

お問い合わせ、カタログ、サンプル依頼等
ございましたら、ご連絡お願いいたします。

雰囲気づくりは足元から 木のぬくもりとやさしさを演出

リフォーム&リニューアル 新製品・施工のご紹介

キズや汚れに強いフローリング

特殊な硬質顔料を配合したUV表面加工。強靱で硬度が高く、**土足歩行や多くの人々が往来する環境**にも耐えます。一般住宅のみならず、店舗やオフィス、公共施設などにも使用できます。

- ・耐摩耗性は従来土足歩行用フロア材の4~5倍。
- ・雨の日など濡れていても滑りにくく安全。
- ・清掃が容易でメンテナンスの時間や費用を低減。
- ・落ち着いた艶で上品な風合。(ワックスがけ不要)
- ・天然無垢材を使用。材質を活かした美しい仕上がり。



価格(材工価格)

ナラ、サクラ: 18,000円/㎡ (20,000円/㎡)

ケンパス: 17,000円/㎡ (19,000円/㎡)

※上記の材工価格には下地調整(既存床の撤去、レベリング調整、置床等)は含まれておりません。

一種類の材質で仕上げるのはもちろん、違う材質の組み合わせも可能で、趣向に合わせてデザイン・コーディネートができます。この他、さまざまな材質がございます。お気軽にお問合せ下さい。

意匠性



ケンパス サクラ ナラ

Flooring

①既存床の撤去



②清掃



③使用部材



④接着剤塗布



⑤フローア材敷き込み



⑥完成



体感&見本 当社(株西井塗料産業 福岡支店)内、2007年9月22日~23日施工

今一度紹介したい定番商品

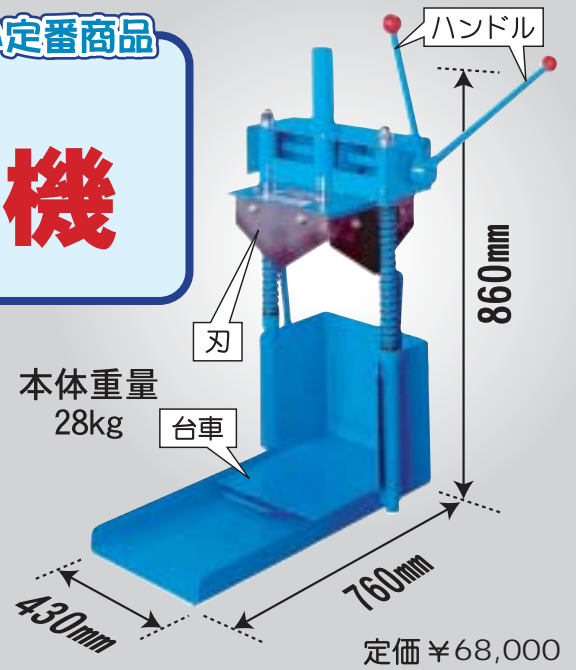


僕のお気に入り

一斗缶を一発開封!

手動式開封機

- ハンドルを回すだけで、18L角缶の天板を楽々開封。
- 刃の取り付け方で、いろんな開封が出来る。
- 刃は取り外してグラインダー等で研ぐことが出来る。もちろん交換も可能。
- 手動式なので超省エネで環境にやさしい。



缶の開封作業、どうされていますか？

皮スキで開封

経験と体力で開ける。角の部分切りやすく、特にキャップの付近で苦戦する。



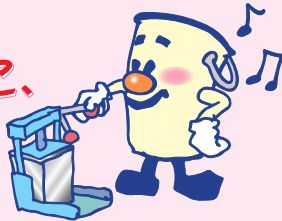
Vカッターで開封

気合で開ける。勢いあまって、差し込みすぎることがある。意外と力がかかる。



片足で缶を押えるのが基本スタイル。廃缶処理の場合はいいけど、靴の裏に付いているゴミやホコリなどが缶内に入ってしまう。

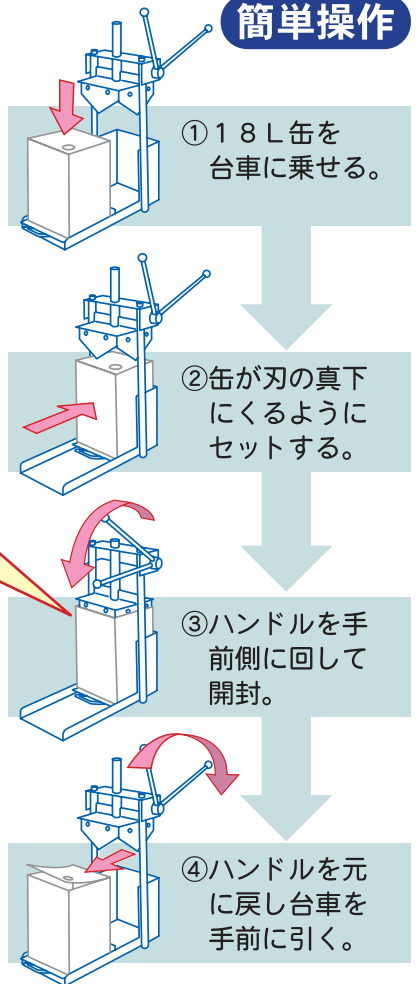
手動式開封機を使えば、不器用な人でも簡単に、女性でも軽々安全に開封できます！



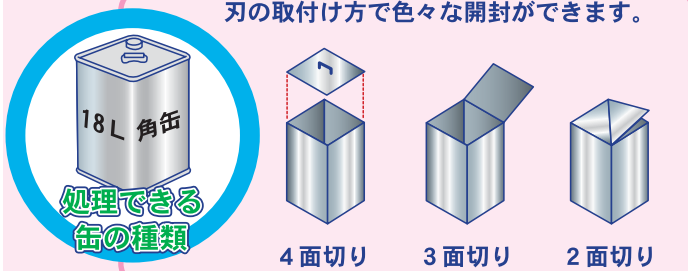
缶をセットした横側にL字型の金具があり、刃を引き抜く時に缶と一緒に持ち上げるのを防いでくれるのでとっても便利。

感動のポイント

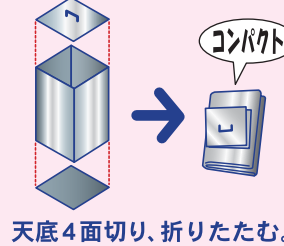
簡単操作



刃の取り付け方で色々な開封ができます。



廃缶処理の場合



- 【ご注意】 ● 刃の取り扱いには充分注意して下さい。
● 開封した天板や処理済み缶の取り扱いには充分注意して下さい。

見て、触って、体感できる展示会。お施主様と一緒に来ませんか？

第5回

選びます、

ECO
選べます、
ニシイ

人と自然にやさしい
塗料と塗装の展示会

日時

2007年
11/9(金)・10(土)
10:00 ~ 17:00

会場

㈱西井塗料産業 本社/福岡支店
ペインティング・ギャラリー
〒812-0007 福岡市博多区東比恵 3-4-6

九州ご当地グルメの代表格。

からっパガーがやって来る!

