

# ニシイ ペインティングニュース



Nishii painting NEWS



株式会社 西井塗料産業

Tel 092-415-4518 Fax 092-415-4509

URL: <http://www.nishii.co.jp/>

E-Mail: [eigyoubu@nishii.co.jp](mailto:eigyoubu@nishii.co.jp)

お問い合わせ、カタログ、サンプル依頼等  
ございましたら、ご連絡お願いいたします。

ちょっと  
法令のお話し



建築物 定期検査報告済証



建築物 定期調査報告済証



昇降機等 定期検査報告済証

こんなマーク、  
たてもの内で  
見かけたこと  
ありませんか？

建築基準法 第12条に基づく

## 定期報告制度

平成20年度4月1日、建築基準法第12条 第1項  
及び第3項にもとづく省令(規則等)が改正され、  
定期調査(検査)報告内容の充実と、調査(検査)  
項目、調査(検査)方法、調査(検査)判定基準が  
厳格化されました。

多くの人が利用する劇場や病院、福祉施設、ホテル、共同住宅、学校、店舗などは火災や地震などの災害や、建物の老朽化による外壁の落下などが起こると大きな被害が発生する恐れがあります。

このような危険を避けるため、建築基準法で...

第8条第1項 維持保全

建築物の所有者、管理者又は占有者は、その建築物の敷地、構造及び建築設備を常時適法な状態に維持するように努めなければならない。

第12条第1項及び第3項 報告・検査等

特定行政庁が指定する建築物の所有者・管理者は、定期的に、専門技術を有する資格者に調査・検査をさせ、その結果を特定行政庁に報告しなければならない。

...等々、定められています。

**大きな改正点** ●竣工・外壁改修等から10年目にタイル外壁全面打診調査が義務化  
●報告を怠ったり虚偽報告をした場合は百万円以下の罰金

定期報告制度見直しのポイント(パンフレット:PDFファイル)が、国土交通省ホームページよりダウンロードできます。

<http://www.mlit.go.jp/jutakukentiku/build/teikihoukoku/punflet.pdf>

※ 詳しい内容については、各地方自治体担当部課、各地建築住宅センター等の  
関連公社へお問い合わせ頂くか、ホームページをご覧ください。



老朽化・地震等によるコンクリート・磁器タイルの  
落下事故を未然に防止!

モダンアート 改修工法

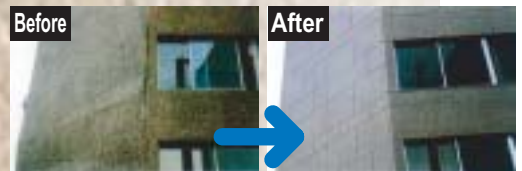
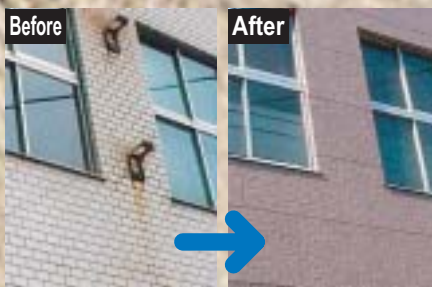
外壁の剥落対策は  
万全ですか?

有事防止は各行業者も守りなさい



kikusui

外観イメージも  
グレードアップ!



- 磁器タイル → 剥落防止
- 老朽化 → 漏水防止・高耐久
- 外壁の汚染 → 資産価値向上

シート状天然碎石装飾材

御影石調 MODERNART STONE モダンアートストーン  
砂岩調 MODERNART SAND モダンアート砂岩

役立つ情報・アイデアがきっと見つかる



僕のおすすめ

# 9月開催の展示会情報



## ① リニューアル・エコ展

日時：9月6日(土) 9:00~18:00  
 場所：(株)西井塗料産業 北九州支店  
 (北九州市小倉北区西港町15-37)

## ② 九州マルテフェア in 熊本

日時：9月6日(土)・7日(日)  
 10:00~17:00 10:00~16:00  
 場所：グランメッセ熊本  
 (熊本県上益城郡益城町福富1010)

## ③ 住宅リフォームフェア

日時：9月27日(土)・28日(日)  
 両日10:00~17:00  
 場所：マリンメッセ福岡  
 (福岡市博多区沖浜町7-1)

### 建物全体を見本に!?

西井塗料産業 北九州支店が定めます。

before

退色・劣化した外装  
塗り替えリフォームで  
イメージチェンジ!

offer

美しく、強い  
建物に大变身

Color Simulation

までのお試し

---

### リニューアル・エコ展

～お部屋の隅々まで3D視覚化を体験～

日時 2008年9月6日(土) 9:00~18:00  
 場所 西井塗料産業 北九州支店

**展示内容**  
 耐久性、耐火性、遮音性に優れ、遮熱断熱など環境対策や省エネにも役立つ高機能塗料、工法、リフォーム関連資材をご紹介します。快速で長持ちする住まい(建物)づくりのご参考に是非お越し下さい。

**セミナー**

テーマ ① まもなく実施移行、新JISマーク表示制度について ② ①-②  
 ② 究極断熱材「ハイドロクサト」とお奨めエコ商品のご紹介

時 間 ・午前の部 11:00~12:00  
 ・午後の部 14:00~15:00

※予約受付 受付時間 受付は7:00~19:00です。展示は先着順となりますので、ご希望の際は必ず事前にお申し込みください。

**お申し込み**  
 建物模型、空想模型、電動工具、タリーナーなどプロユースの商品も展示販売します。

**お申し込み・リフォーム相談コーナー**  
 内装壁紙やカウンターなどの建材商品を持って触れる展示スペースもございます。

〒803-0801 北九州市小倉北区西港町15-37  
 電話 093-543-5323 FAX 093-561-2581  
 メール yuhata@nishi.co.jp

## 九州マルテフェア in 熊本

9/6(土) ▶ 7(日)

10:00~17:00 10:00~16:00

グランメッセ熊本 A館

## 住宅リフォームフェア

「住めば都」で満足ですか?

9/27 Sat. - 28 Sun.

10:00 17:00

http://www.the-reform.co.jp/

マリンメッセ福岡 入場無料

※ リフォーム産業振興会